

POPIS

LAVANID® 1 a **LAVANID® 2** jsou sterilní, izotonní roztoky na výplach ran na bázi Ringerova roztoku s 0,02 %, resp. 0,04 % polyhexanidu ke konzervaci. Polyhexanid zabraňuje růstu mikroorganismů v krytí na rány a v roztoku

SLOŽENÍ

Ringerův roztok (izotonní roztok elektrolytu sestávající z chloridu sodného, chloridu draselného, chloridu vápenatého 2 H₂O, injekční vody), macrogol, polyhexanid 0,02 % (LAVANID® 1), resp. polyhexanid 0,04 % (LAVANID® 2).

OBLAST POUŽITÍ

- roztok na lokální výplach a čištění ran
- k vlhčení roušek, tamponád a obvazů

KONTRAINDIKACE

LAVANID® se nesmí používat:

- v celé oblasti CNS (i mozkových a míšních plen)
- v oblasti chrupavek a kloubů
- ve středním a vnitřním uchu
- intraperitoneálně
- při známé přecitlivělosti na některou obsahovou látku přípravku
- v těhotenství a během kojení

**PREVENTIVNÍ OPATŘENÍ PRO POUŽITÍ
A VÝSTRAŽNÁ UPOZORNĚNÍ**

Používejte pouze čiré roztoky!

Nemíchejte s žádnými přísadami.

Neesterilizujte! Hrozí kritická změna použitelnosti.

Zátkový uzávěr umožňuje aseptický odběr výplachového roztoku, např. pomocí hrotu (spike). Alternativně lze k odlití roztoku odejmout šroubovací uzávěr.

STERILE



2°C

**INTERAKCE S JINÝMI PŘÍPRAVKY**

Kvůli problémům s neslučitelností obsažené látky polyhexanidu se nesmí LAVANID® používat v kombinaci s aniontovými látkami (např. s aniontovými tensidmi nebo aniontovými gelovacími prostředky).

Intraoperační výplach přípravkem LAVANID® po předoperační, povrchové desinfekci kůže přípravky s PVP-jódem je možný. Je nutno zabránit přímému kontaktu přípravků obsahujících PVP-jód s výplachovým roztokem LAVANID® v jedné ráně.

DÁVKOVÁNÍ, ZPŮSOB A DOBA APLIKACE

K výplachu ran při chirurgických zákrocích a při diagnostických a terapeutických opatřeních vyžadujících výplach, resp. dlouhodobé zvlhčení

INFORMACE A ÚDAJE O TRVANLIVOSTI

Datum spotřeby je uvedeno na etiketě. Po uplynutí data spotřeby přípravek již nepoužívejte!



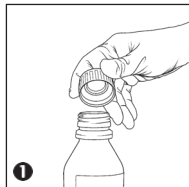
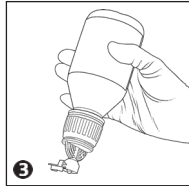
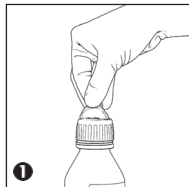
H Trvanlivost po otevření:
2 měsíce.

POKYNY K LIKVIDACI

Likvidaci nepoužitých výrobků nebo odpadového materiálu je nutno provést podle národních předpisů dané země.

POKYNY K ODBĚRU


Aseptický odběr pomocí hrotu (spike)





Odšroubování uzávěru

2017-09





 SERAG-WIESSNER GmbH & Co. KG
Zum Kugelfang 8 - 12
95119 Naila/Germany

 + 49 9282 937-0

 + 49 9282 937-9369

Export Department:

 + 49 9282 937-230

 + 49 9282 937-9785

 info@serag-wiessner.de

 www.serag-wiessner.de

CE1014