

## ChondroFiller liquid® Patentovaná technologie matrix-implantátu

Unikátní matrixová technologie pro inovativní způsob aplikace implantátů chrupavky pomocí dvoukomorové injekční stříkačky.

- Bezbuněčný kolagenový skelet vyrobený z vysoce čistého nativního kolagenu typu I.
- Unikátní, časově a nákladově efektivní aplikace pomocí dvoukomorové injekční stříkačky
- Extrémně jednoduchá jednoruková manipulace, aplikace při artroskopii
- Individuálně přizpůsobená, rozměrově stabilní výplň defektu při poškození chrupavky stupně III-IV
- Připraveno k použití, není třeba fibrinové lepidlo ani mikrofraktury



### Informace o objednávání

Produkt	Popis	Objednávací kód
ChondroFiller liquid®	Volumen 2,3 mL	HCFL-23
ChondroFiller liquid®	Volumen 1,5 mL	HCFL-15
ChondroFiller liquid®	Volumen 1,0 mL	HCFL-10

**meidrix** 

Výrobce:  
**meidrix biomedical GmbH**

Schelztorstraße 54-56  
D-73728 Esslingen  
Deutschland

[www.meidrix.de](http://www.meidrix.de)  
[info@meidrix.de](mailto:info@meidrix.de)  
Dr. Michaela Noll

**LERAM**  
PHARMACEUTICALS

Distribuce v ČR:  
**LERAM pharmaceuticals s.r.o.**

nám. Svobody 93/22, 602 00 Brno  
[www.leram-pharma.cz](http://www.leram-pharma.cz)  
[info@leram-pharma.cz](mailto:info@leram-pharma.cz)

# ChondroFiller liquid®

Biologický implantát chrupavky

**meidrix**

Improving Collagen. Improving Life.

# Implantát chrupavky **ChondroFiller liquid®** Biologická kolagenová matrice pro regeneraci kloubní chrupavky

**ChondroFiller liquid®** je ortobiologický Implantát chrupavky s jedinečnou, patentovanou technologií implantace. Tato účinná technika implantace bezbuněčné matrice umožňuje regeneraci a efektivní léčbu poranění chrupavky. Nákladově efektivní jednostupňový proces implantace pomocí inovativní dvoukomorové injekční stříkačky připravené k použití nabízí nejjednodušší manipulaci při artroskopické nebo minimálně invazivní chirurgické aplikaci.

**ChondroFiller liquid®** vytváří ochrannou strukturu, která je vhodná pro imigraci buněk a regeneraci chrupavky. Aplikace kapalné chondroinduktivní matrice se děje přímo do léze chrupavky. Pro individuálního pacienta zde tak vznikne na míru rozměrově stabilní matrice implantátu.

**ChondroFiller liquid®** se používá k vyplnění a léčbě jasně ohraničeného poškození chrupavky v různých kloubech, jako jsou kyčelní, kolenní, kotníkové, ramenní a metatarsofalangeální klouby. Od roku 2014 byl ChondroFiller úspěšně implantován 10 000 pacientů po celém světě.



## Artroskopie **ChondroFiller liquid®**

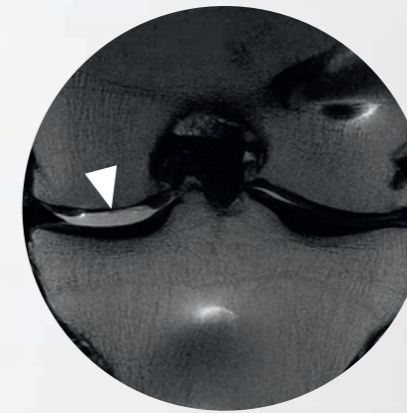


Čištění defektu

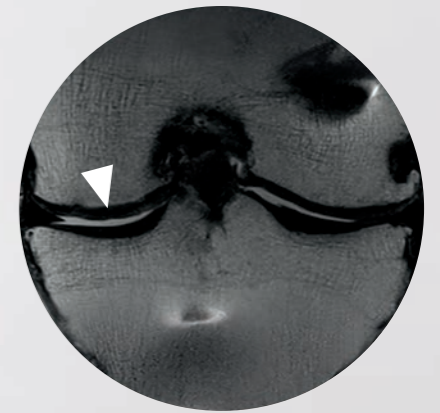


Vyplnění defektu

## Pooperační MRI kolenního kloubu



Implantát chrupavky, 6 týdnů p.o.

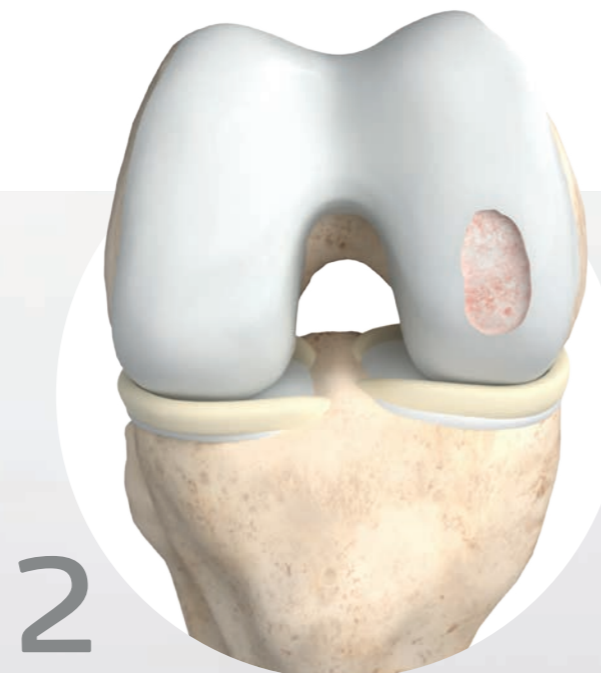


Regenerovaná chrupavka, 6 měsíců p.o.



1

Poškození chrupavky III-IV stupně



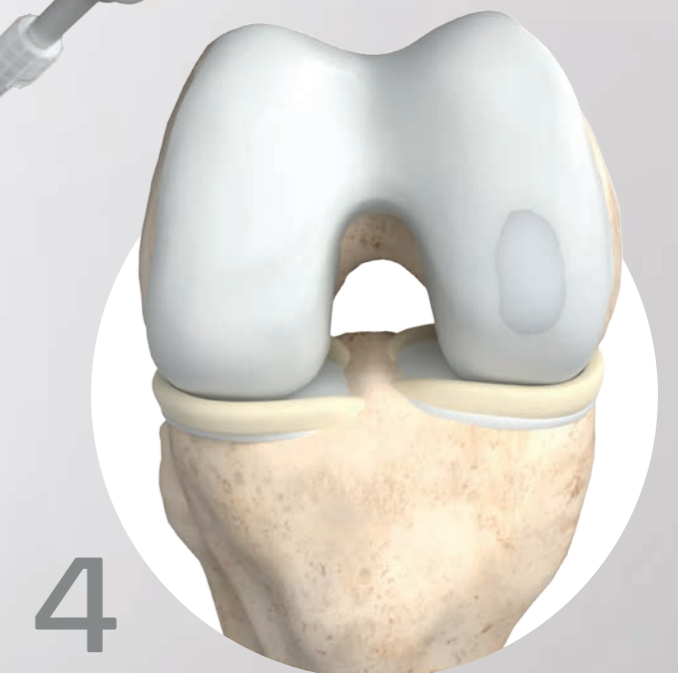
2

Čištění defektu



3

Vyplnění defektu 3D maticí



4

Rozměrově stabilní regenerát